



MyLife Stage
 北区
 堀船2丁目Part4
 建築条件付売地 / 全1区画



JR京浜東北線

「王子」駅徒歩10分

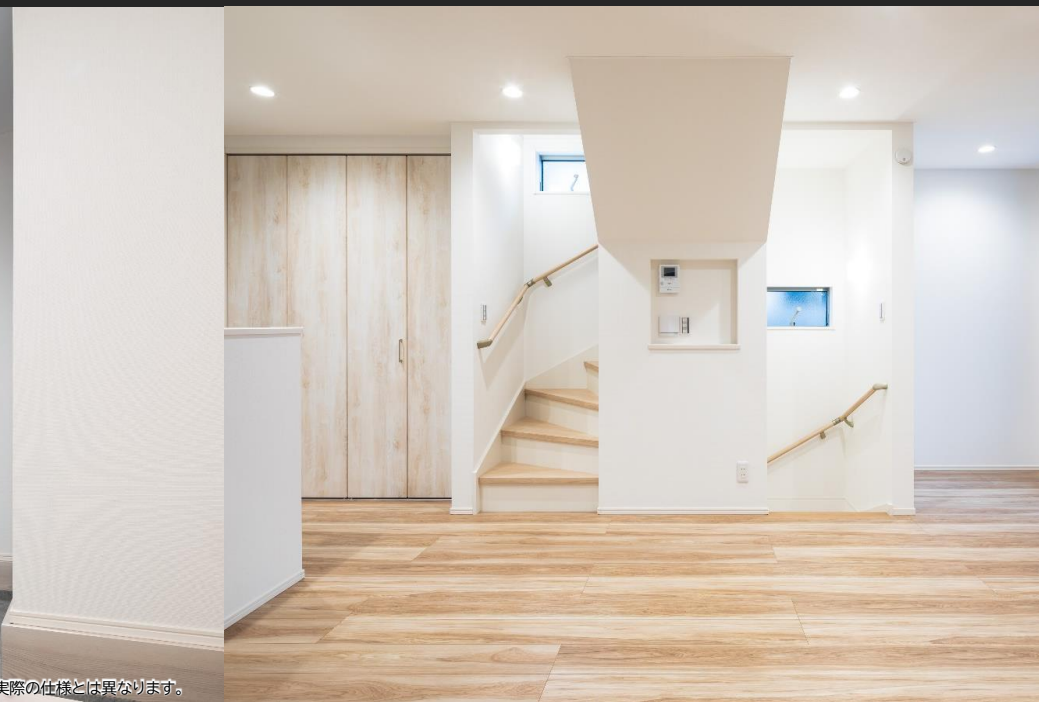
やすらぎを演出する充実した設備と仕様 限定1棟



※掲載写真は施工例となります。実際の仕様とは異なります。



※写真はイメージとなります。実際の仕様とは異なります。



株式会社マイライフプランニング

〒164-0011

東京都中野区中央1-1-1 マイライフビル

TEL : 03-5338-5055 / FAX : 03-5338-5081

【本社】

- 国土交通大臣(2)第9238号
- (公社)東京都宅地建物取引業協会会員
- (公社)全国宅地建物取引業保証協会会員

担当: 藤澤 取引態様: 売主

弊社ショールームにてプレゼンテーション随時受付中!

ご来場お待ちしております URL: <http://www.mylifep.com>

【本社ショールーム】 〒164-0011 東京都中野区中央1-1-1 マイライフビル3F

【赤羽ショールーム】 〒115-0045 東京都北区赤羽2-16-4 セキネビル4F

241001

制震装置【マモリー】

MAMORY

『繰り返す地震から、住まいと生活を守る』

熊本城を守る地震対策
があなたの住まいを守る。



「熊本城」が選んだのは、住友ゴムの制震ダンパー。
震度7の揺れ幅を最大89%吸収します。
熊本城大天守には「MAMORY」と同じ高減衰ゴム
を利用して制震ダンパーが採用されています。



耐震 + 制震

Property Overview

地名地番 / 北区堀船2丁目
 住居表示 / 北区堀船2丁目
 用途地域 / 第1種住居地域
 建ぺい率 / 60% 容積率 / 200%
 防火指定 / 準防火地域 地目 / 宅地
 高度指定 / 第2種高度地区 土地権利 / 所有権
 都市計画 / 市街化区域 構造 / 木造3階建
 道路 / 南側:公道 SB後幅員約3.0m
 / 西側:公道 SB後幅員約3.2m
 設備 / 都市ガス・東京電力・公共上下水道
 完成・引渡 / 2025年5月中旬完成予定

Equipment

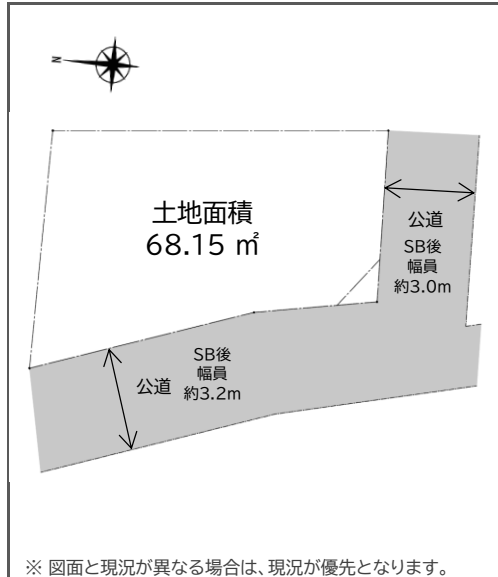
	外壁通気工法		全サッシ網戸付		システムキッチン
	24時間換気		シャワー付(温水便座)		ECOジョーズ
	TES床暖房		断熱玄関ドア		LED照明
	パアガラス(Low-e)		食器洗浄乾燥機		断熱浴槽
	浴室換気乾燥機		カーモニター付インターホン		

Life Information

堀船小学校 《約310m(徒歩4分)》
 堀船中学校(仮校舎) 《約1.3km(徒歩17分)》
 白報会王子病院 《約790m(徒歩10分)》
 オーケー王子堀船店 《約430m(徒歩6分)》

住宅ローン減税 《省エネ基準適合住宅》

Access Map



※ 図面と現況が異なる場合は、現況が優先となります。

※司法書士・土地家屋調査士・火災保険加入会社は、売主指定とさせていただきます。

北区堀船2丁目Part4

建築条件付売地

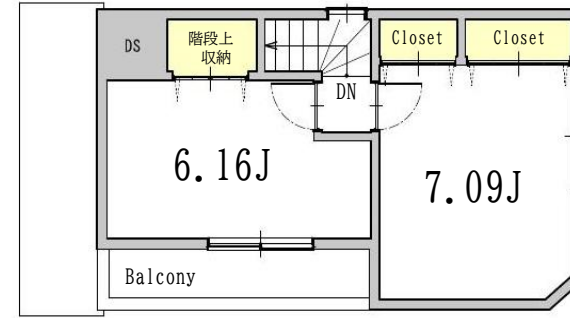
全1区画

合計価格：6,780万円(税込)

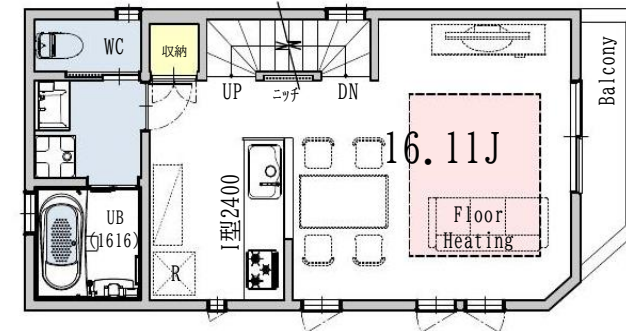
土地価格：4,525万円
建物参考価格：2,255万円(税込)

【建物参考プラン】

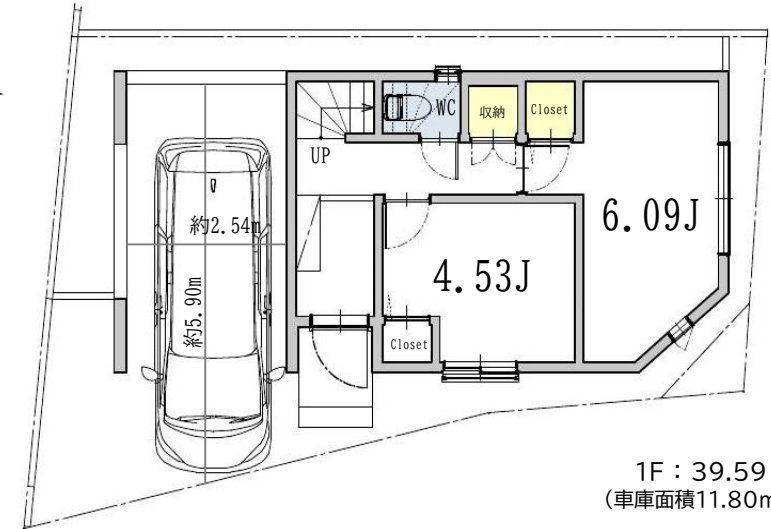
土地面積：68.15 m²
建物面積：104.47 m²
(車庫面積11.80m²含む)



3F：27.60 m²



2F：37.28 m²



1F：39.59 m²
(車庫面積11.80m²含む)

断熱等級5相当 【フラット35】S対応 瑕疵担保保険付 地盤保証20年付

